

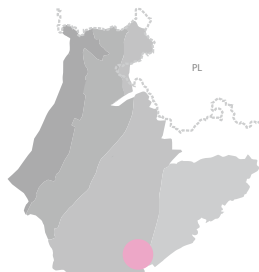


## FLASCHARŮV DŮL

Důlní dílo z přelomu 19. a 20. století „Flascharův důl“ se nachází v lokalitě Nový Svět na úbočí Veselského kopce. Důl má dvě patra, která jsou propojena 18metrovým větracím komínem.

Z odpadního kamene jsou v dole pečlivě vyskládány zakládky, klenuté chodby a prostorný větrací komín. V jedné z těžebních komor se nachází impozantní, částečně vytěžená vrása. Prohlídkový okruh čítající cca 300 metrů chodeb, dobývací komory a ležní oddělení ve větracím komínu bude veřejnosti zpřístupněn v květnu roku 2020.

KONTAKT IC Odry, Odry  
☎ +420 556 768 162-3



## ZPŘÍSTUPNĚNÁ PODZEMÍ

### RAABOVA ŠTOLA

Raabova štola se nachází 1 km jižně od Zálužného na trase naučné stezky Dědictví břidlice. Je jednou ze sedmi štol tzv. Raabových podzemních lomů a jedinou štolou zpřístupněnou veřejnosti.

Podzemní lomy zde otevřel starotěchanovický občan Johann Raab v roce 1873. Název potoka „Horník“ protékající údolím zvaným „Hornigsgrund“, vypovídá o skutečnosti, že v údolí potoka probíhala hornická činnost.

Prohlídky štoly jsou prováděny pouze organizovaně za doprovodu průvodce. Zájemcům o prohlídku štoly doporučujeme návštěvu předem objednat telefonicky nebo prostřednictvím formuláře.

KONTAKT <http://os-zaluzne.webnode.cz/>  
☎ +420 722 085 248  
mail: os.zaluzne@gmail.com



### NS K FLASCHAROVU DOLU

Nosným tématem naučné stezky je břidlicové hornictví. Tvoří ji okruh o délce 3,5 km, první zastavení se nachází v polovině silnice z Oder na Veselí. Informace o břidlici, historii její těžby, historii starého důlního díla Flascharův důl, o životě v podzemí, lesnictví na Odersku a dalších vlastivědných zajímavostech se dozvíte na 36 naučných panelech. Trasa stezky je vedena převážně po nezpevněné lesní cestě, nabízí krásné výhledy do Moravské brány.

KONTAKT IC Odry, Odry  
☎ +420 556 768 162-3

### NS DĚDICTVÍ BŘIDLICE

Stezka provází historii těžby břidlice, přírodními poměry na haldách a v opuštěných štolách na Vítkovsku. Začíná a končí v Mokřinkách u objektu RS Bílá Holubice. Délka naučné stezky je přibližně 5 km, má 16 zastavení. Ke spatření jsou romantická zátíší břidlicových hald, staré lomy a rozsáhlá hornická díla, hornická kaple aj.

KONTAKT Informační centrum Vítkov  
☎ +420 556 312 255  
<http://os-zaluzne.webnode.cz/>  
☎ +420 722 085 248  
mail: os.zaluzne@gmail.com



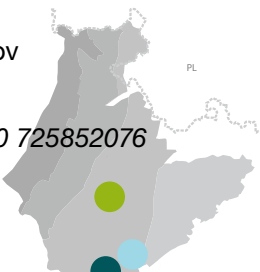
## NAUČNÉ STEZKY KRAJINY BŘIDLICE

### NS BŘIDLICOVÁ STEZKA

Je veřejně přístupná přírodní expozice. Měří přibližně 50 km a tvoří ji pět vzájemně propojených okruhů označených jako trasy A až E, které propojují další naučné stezky a turistické cíle. Stezka je určena pěším turistům i cyklistům, vedena je převážně po nezpevněných lesních cestách.

K vidění jsou unikáty jako například okolí podzemního lomu Woodboys z 2. poloviny 19. století, podzemní lom Lesní zátíší dnes činný důl Radim, jámový lom Dáblova tlama, ruiny hornických stavení, štola Žlutý květ z poloviny 19. století, mohutné odvaly a lomy u Čermenského mlýna aj. U obce Zálužné stezka přímo navazuje na stezku Dědictví břidlice.

KONTAKT Informační centrum Vítkov  
☎ +420 556 312 255  
[www.krajinabridlice.cz](http://www.krajinabridlice.cz)  
☎ +420 556305334, +420 725852076



## MUZEA A EXPOZICE KRAJINY BŘIDLICE

### MUZEUM ODERSKA

Muzeum se nachází v budově bývalého měšťanského domu na Kostelní ulici.

Stálá expozice, věnovaná proměnám oderského děkanátu, prorůstá prostřednictvím barokní galerie prvním patrem domu. Ztracená duchovní tvář regionu a řemeslná zručnost našich předků je připomenuta na vystavených sakrálních předmětech. V muzeu se konají pravidelné přednášky, koncerty klasické hudby a projekce historických dokumentů a fotografií.

KONTAKT Muzeum Oderska, Odry  
☎ +420 556 768 161

### GEOLOGICKÁ EXPOZICE HORNIN NÍZKÉHO JESENÍKU

Je přístupná po stezce K Flascharovu dolu. Nízký Jeseník je zastoupen zejména horninami sedimentárními, jílovitými břidlicemi, prachovci, tmavou odrůdou pískovce zvanou droba a v menší míře slepenci. Velmi zajímavým geologickým prvkem jsou horniny vulkanického původu v oblasti Bruntálska.

KONTAKT IC Odry, Odry  
☎ +420 556 768 162-3



KRAJINA BŘIDLICE – PŘIPRAVUJEME:  
NS K JEZERNÍMU DOLU – otevření v roce 2020.  
JEZERNÍ DŮL – zpřístupnění podzemí pro veřejnost s plavbou na lodičkách.  
KRAJINA BŘIDLICE – MAPUJEME:  
Hrubá Voda! Břidličná! Budišovice! Svobodné Heřmanice!  
Klokočov! Razová! Šternberk! Sovinec! Hradec nad Moravicí!  
Fulnecko! Moravský Beroun! Bohdanovice!  
A další místa v Krajíně Břidlice.

[www.krajinabridlice.cz](http://www.krajinabridlice.cz)



Spolufinancováno z rozpočtu Moravskoslezského kraje

Vydal  
KRAJINA BŘIDLICE, z. s.  
ve spolupráci s městy  
BUDIŠOV NAD BUDIŠOVKOU  
VÍTKOV, ODRY  
1. VYDÁNÍ





## KRAJINA BŘIDLICE



Název Krajina břidlice není náhodný, lze jej plošně rozložit na celý Nízký Jeseník a Oderské vrchy. Zdejší poměry od dávných časů ovlivňovala hornina s názvem břidlice. Pojítkem Krajiny břidlice se stal geologický masív nazývaný „moravskoslezský kulum“ na němž se v průběhu více jak 350ti miliónů let geologické historie vyvinula štípatelná břidlice.

V geologických mapách se Krajina břidlice jeví jako šedivě vybarvené místo představující tři základní neustále se střídající horniny masívu – drobu, hrubozrnnou a jemnozrnnou břidlici.



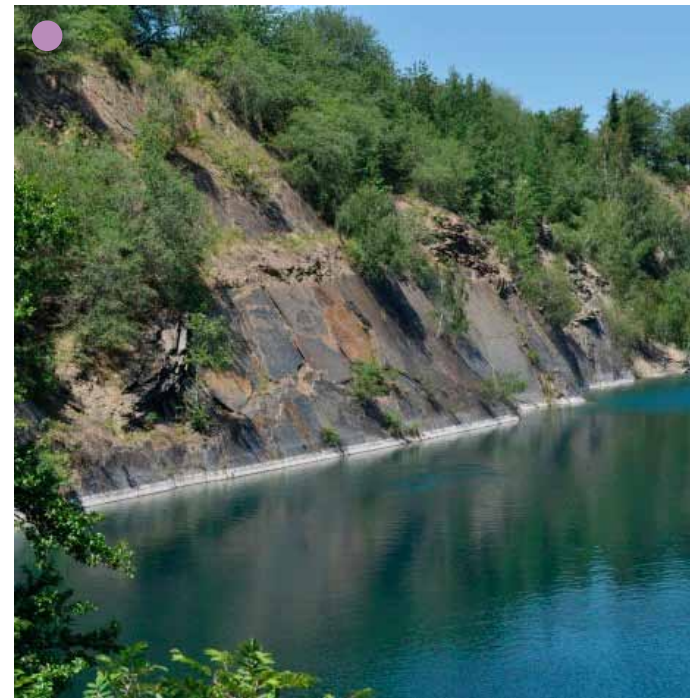
## ZELENÁ KRAJINA S KONTUROU ŠEDI

Ve skutečnosti Krajina břidlice není vůbec šedivá. Je plná oblých zelených pastvin s hlubokými dolinami vyřezanými starými řekami a potoky. Výběžky lesů a osamělých skupin stromů v kopcích skrývají staré lomy a doly. Zeleň střídají šedivě stříbřité haldy břidlic, výběžky skal porostlé modřiny, borovicemi, břizami a barevně rozmanitá květena. V dolinách i na kopcích se blýskají hladiny jezírek zatopených lomů mnohdy s průzračnou vodou, jindy zarostlé řasou ukrývající nesčetné druhy vodních živočichů. Krása a zvláštnost pozorovatelná v každém pohledu je velmi často dílem přírody skloubeným s dílem člověka.

Jednou z největších zvláštností Krajiny břidlice je tajemství země. Hlubinné břidlicové doly – lidské stavby, které vznikaly po dobu několika staletí.

ZVEME VÁS K POBYTU V KRAJINĚ BŘIDLICE!

Lom Svobodné Heřmanice, r. 2019

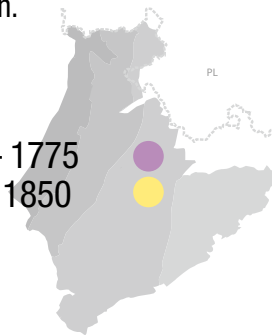


Břidlice v Nížkém Jeseníku a Oderských vrších se sporadicky těžila a používala od nepaměti. Ve středověku byla užívána jako stavební zdicí materiál, obklady a dlažby jsou dodnes spatřitelné v sakrálních stavbách.

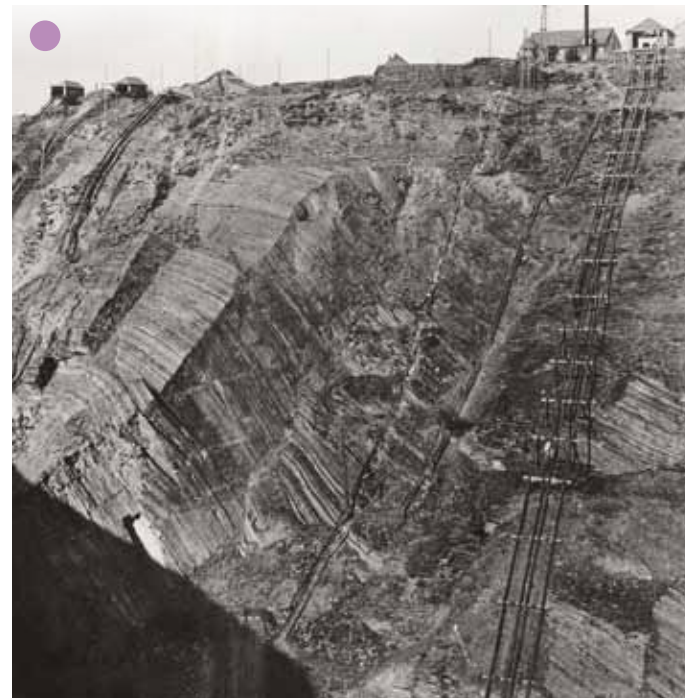
V druhé polovině 18. století její dobývání nabralo novou dimenzi.

Z břidlice se začala vyrábět střešní krytina a z drobné těžby se postupně vyvinulo průmyslové odvětví – těžba a výroba pokrývačské břidlice. Nejstarší zmínky o takové činnosti sahají do roku 1775, kdy se u obce Svobodné Heřmanice těžilo v několika povrchových lomech.

SVOBODNÉ HEŘMANICE – 1775  
ZÁLUŽNÉ PO ROCE – 1850



Lom Svobodné Heřmanice, cca r. 1952



O necelých sto let později se těžba přesunula do podzemních lomů, kde se dobývala kvalitnější jádrná surovina. Zároveň byla zajištěna celoroční práce zdejších obyvatel i v dlouhých zimních měsících. V období rozkvětu břidlicového průmyslu těžilo břidlici v oblasti okolo 50ti závodů.

Přehled o vývoji těžby, zpracování břidlicové suroviny od nejstarších časů do současnosti přináší muzea, naučné stezky a zpřístupněná podzemí bývalých lomů. Projevy lidské činnosti se v krajině otiskly v podobě břidlicových hald, starých štol, povrchových lomů, budov sloužících hornické činnosti a řadě jiných technických památek.

Tato, svým způsobem zvláštní a v každém případě jedinečná krajina, poskytuje příležitosti k činnostem v podobě turistiky, sportu, relaxace, kulturních i vzdělávacích zážitků.

VÍTEJTE V KRAJINĚ PŘÍBĚHŮ!

Schematický model Nittmannova dolu, Zálužné cca r. 1850



## MUZEA A EXPOZICE KRAJINY BŘIDLICE

**M U Z E U M B Ř I D L I C E** ●  
Vzniklo v roce 1996, shromažďuje sbírky fotografií, dokumentů, nálezů z těžby břidlice a zpracovatelského průmyslu z celé ČR a světa. V muzeu je možné zhlédnout jedinečné historické předměty, unikátní dřevěné důlní vozíky, hornické a pokrývačské nářadí, výrobky z břidlic, staré dokumenty, fotografie a paleontologické nálezy. Ve štípatně je možné vyzkoušet zručnost při štípaní a ořezávání břidlice. Zahradní expozice přináší poznání z oblasti paleontologie, botaniky, zoologie. Samotná muzejní budova vznikla z bývalého barokního mlýna a je významnou architektonickou památkou.

KONTAKT [www.muzeumbřidlice.cz](http://www.muzeumbřidlice.cz)  
☎ +420 556305334, +420 725852076



**I M A G I N Á R I U M B Ř I D L I C E** ●  
Miniexpozice se nachází v objektu rekreačního střediska Bílá Holubice v Mokřinkách. Zabývá se historií dobývání břidlic v lokalitě Zálužné. Imaginárium vám zprostředkuje neobvyklou podívanou prostřednictvím velkoplošných fotografií, videí a originálních zvuků z bývalé těžby břidlice.

KONTAKT Informační centrum Vítkov  
☎ +420 556 312 255

**K A T O V N A** ●  
Návštěvnícké centrum Katovna v Odrách přináší poznatky o historii města Oder a městského práva. Ve sklepení je umístěna expozice mučirenských nástrojů, pro děti expozice Prutníčků, skřítků strážících podzemní poklady. Vystaveny jsou geologické, paleontologické a hornické nálezy z oblasti Oderska.

KONTAKT Muzeum měst. práva Katovna, Odrý  
☎ +420 737 777 929

